

## K•LINE SMART HOME : L'ESSENTIEL

## K•LINE SMART HOME QUAND LA FENÊTRE LUMIÈRE DEVIENT CONNECTÉE

Choisir une fenêtre K•LINE, c'est choisir une fenêtre isolante, performante, fine et en couleur. Parce que l'innovation est inscrite dans son ADN, aujourd'hui K•LINE va plus loin et propose une fenêtre connectée capable de transmettre son état : ouverte ou verrouillée.

Une innovation que K•LINE entend partager avec tous ses clients. Afin de la rendre accessible au plus grand nombre et de faire de la fenêtre connectée un nouveau standard, K•LINE propose désormais le **Détecteur de Verrouillage Intégré** sur toute sa gamme.

Le **Détecteur de Verrouillage Intégré**, couplé à l'application K•LINE Smart Home permet d'être informé en permanence sur la sécurité de son habitat. Avec son design quasi invisible, cette exclusivité K•LINE participe naturellement au confort de vie de chacun.

**Avec l'appli K•LINE Smart Home, vivez plus connecté, vivez plus serein !**

NOTRE RAISON D'ÊTRE :

“ OFFRIR LE CONFORT ET LA LUMIÈRE,  
RENDRE ACCESSIBLES  
L'ESTHÉTIQUE ET LA PERFORMANCE,  
OUVRIR SUR LE MONDE CONNECTÉ. ”



### AU SOMMAIRE

1

INNOVATION K•LINE  
Le Détecteur de  
Verrouillage Intégré  
(DVI).

2

L'APPLI  
- Nouveautés  
- Mise en service  
- Comment  
ça marche ?

3

FONCTIONNALITÉS  
- Synoptique de l'offre  
- Fenêtres  
- Alarme  
- POD, Porte à  
Ouverture à Distance  
- Occultations

4

AUTRES FONCTIONS  
- Garage  
- Portail  
- Éclairage  
- Chauffage  
- Consommation

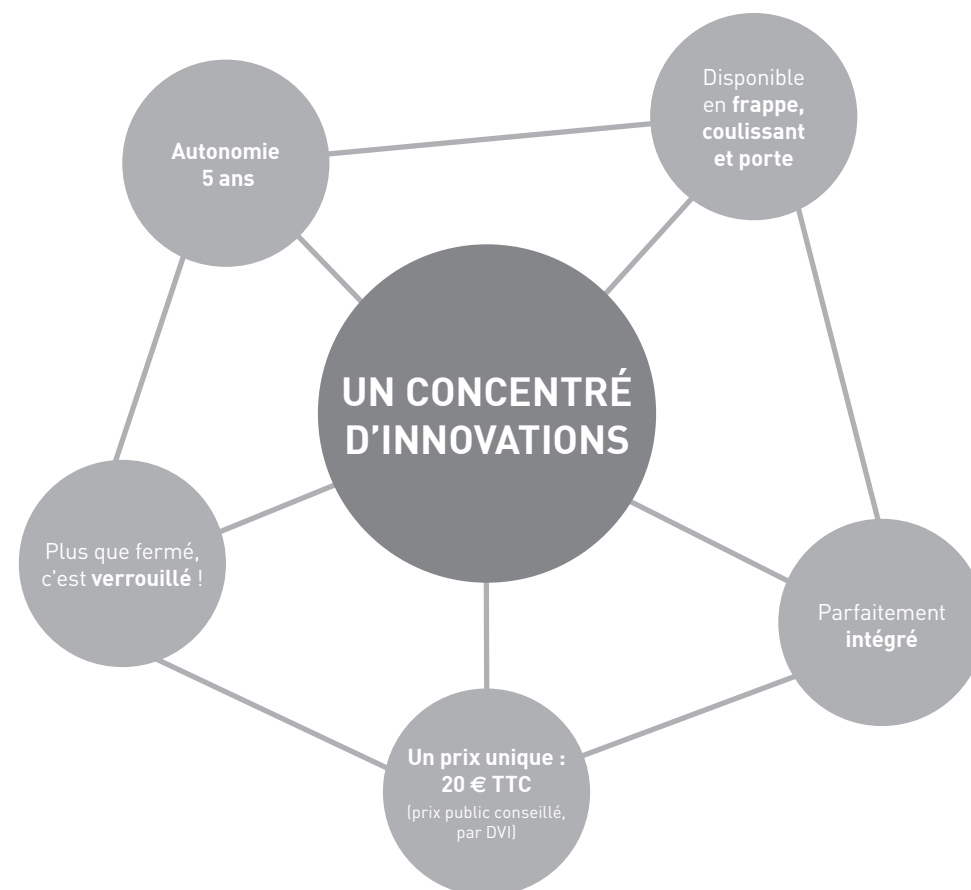
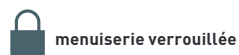
5

TECHNOLOGIE  
ET SÉCURITÉ

# 1 INNOVATION K•LINE LE DÉTECTEUR DE VERROUILLAGE INTÉGRÉ

## LE DVI C'EST QUOI ?

- Le DVI ou **Détecteur de Verrouillage Intégré** est un capteur radio, sans fil, qui permet à chaque menuiserie équipée, **frappe, coulissant et porte**, d'informer sur son état :



## UNE TECHNOLOGIE ACCESSIBLE À TOUS

### • Simple à poser :

- Intégré en usine = pas de temps supplémentaire à passer à la pose de la menuiserie.
- Détecteur radio, sans fil = pas de câblage à tirer.
- Appairage intuitif à l'appli K•LINE Smart Home.

### • Un prix accessible :

- Un prix unique : 20 € TTC\* par DVI, que ce soit en frappe, en coulissant ou en porte.

### Exemples :

- Pour un châssis à frappe, fenêtre ou porte-fenêtre, 1 ou 2 vantaux : 1 seul DVI, soit 20 € TTC\*.
- Pour un coulissant, 2 rails 2 vantaux : 1 DVI par vantail, soit 40 € TTC\*.
- Pour les galandages, quelle que soit la configuration : 1 seul DVI pour la menuiserie, soit 20 € TTC\*.
- Pour une porte d'entrée, 1 ou 2 vantaux : 1 seul DVI, soit 20 € TTC\*.

\* Prix public conseillé TTC.

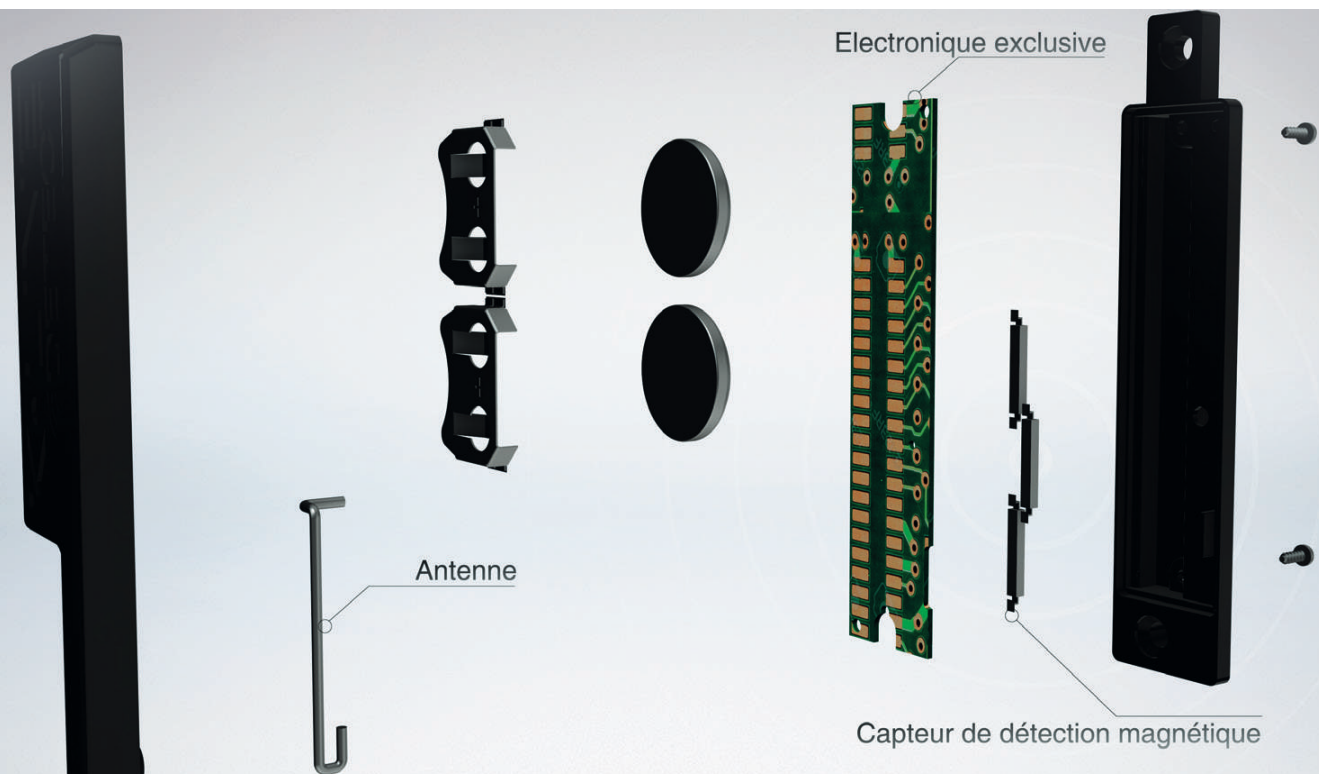
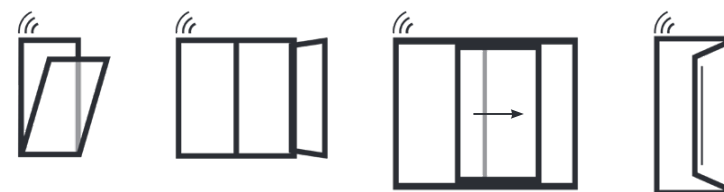
## LES AUTRES ATOUTS DU DVI

### • L'esthétique :

Parfaitement intégré à nos menuiseries à frappe, coulissantes ou portes, le DVI est invisible une fois la menuiserie fermée.

### • L'ouverture sur le monde connecté :

- La fenêtre K•LINE, équipée d'un **Détecteur de Verrouillage Intégré (DVI)**, nous informe sur son état via l'appli K•LINE Smart Home : ouverte ou verrouillée.
- **Associé à une alarme K•LINE**, le Détecteur de Verrouillage Intégré (DVI) permet de disposer d'une alarme périmétrique.
- **Associé à un récepteur thermique**, le Détecteur de Verrouillage Intégré (DVI) coupe automatiquement le chauffage si la fenêtre reste ouverte.

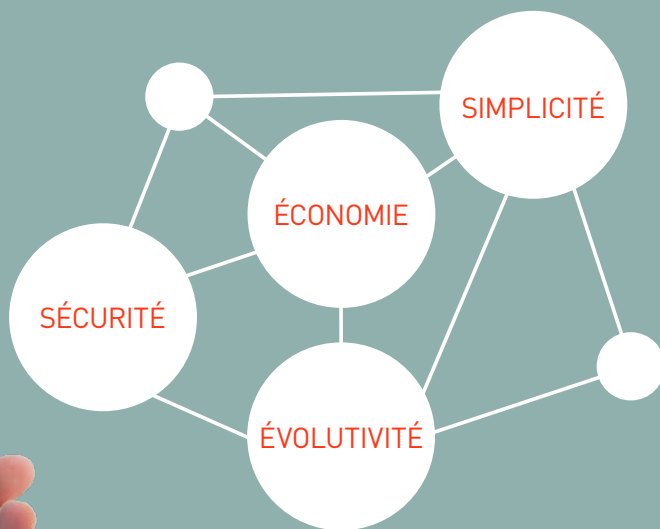




# 2

## K•LINE SMART HOME : LA MAISON CONNECTÉE EN TOUTE SIMPLICITÉ

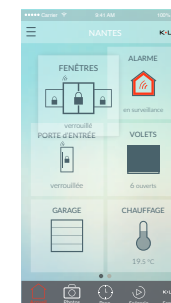
Garder un œil sur sa maison à tout moment, c'est rassurant. L'appli K•LINE Smart Home centralise toutes les informations pour rester connecté à l'habitat : fenêtres ouvertes ou verrouillées, pilotage de l'alarme, pilotage des volets roulants, brise-soleil, ouverture à distance de la porte d'entrée, éclairages, ...



## K•LINE SMART HOME NOUVELLE VERSION

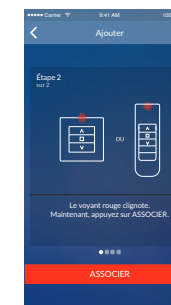
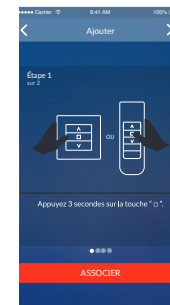
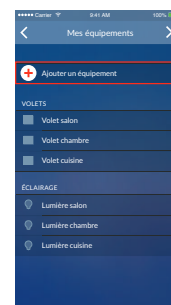
### UN ÉCRAN D'ACCUEIL PERSONNALISABLE

- Une nouvelle ergonomie pour un pilotage plus simple, plus intuitif :
  - **Des tuiles mobiles**, qui s'organisent selon les équipements associés.
  - Possibilité de **créer des raccourcis**, comme les icônes sur un bureau d'ordinateur.
  - **Des tuiles directement pilotables** depuis l'écran d'accueil.



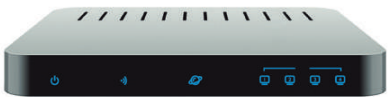
### + DE SERVICES

- **Des nouvelles fonctionnalités disponibles :** Le Détecteur de Verrouillage Intégré (DVI), l'alarme et la caméra.
- **Catalogue de produits compatibles inclus dans l'application.**
- **Des tutos intégrés** pour une installation simple, pas à pas.



## LES ESSENTIELS

**A** 1 BOX INTERNET



**B** 1 BOX TYDOM 1.0



**C** 1 SMARTPHONE OU 1 TABLETTE

sous environnement  
**iOS ou Android**

**D** 1 APPLI À TÉLÉCHARGER

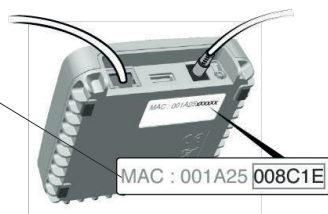
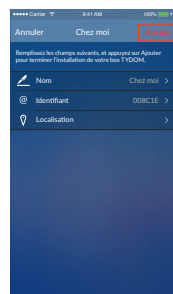


Télécharger dans l'App Store | DISPONIBLE SUR Google Play

## SE CONNECTER À L'APPLI K•LINE SMART HOME

- Lors de la 1<sup>ère</sup> connexion à l'appli, il vous faudra associer la box Tydom 1.0 et l'appli **K•LINE Smart Home**.
- Pour cela, sur l'écran de connexion, **renseigner les 3 champs** en suivant les instructions :
- **Le nom du nouveau domicile** (exemple : Chez moi).
  - **L'identifiant de la box Tydom 1.0, correspondant aux 6 derniers caractères du code MAC situé au dos de la box Tydom 1.0** (exemple : 008C1E).
  - **La localisation géographique** de cette nouvelle box Tydom 1.0.

Puis cliquez sur « Ajouter » en haut à droite.

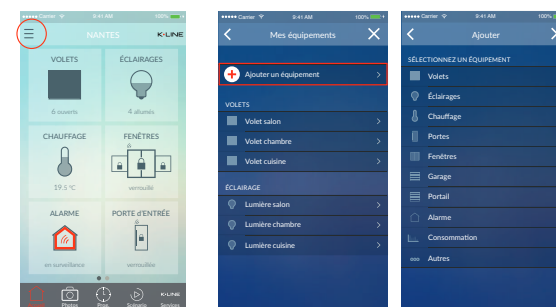


### BON À SAVOIR

Pour la 1<sup>ère</sup> configuration de l'appli, la box Tydom 1.0 et le smartphone ou la tablette doivent être sur le même réseau Wifi.

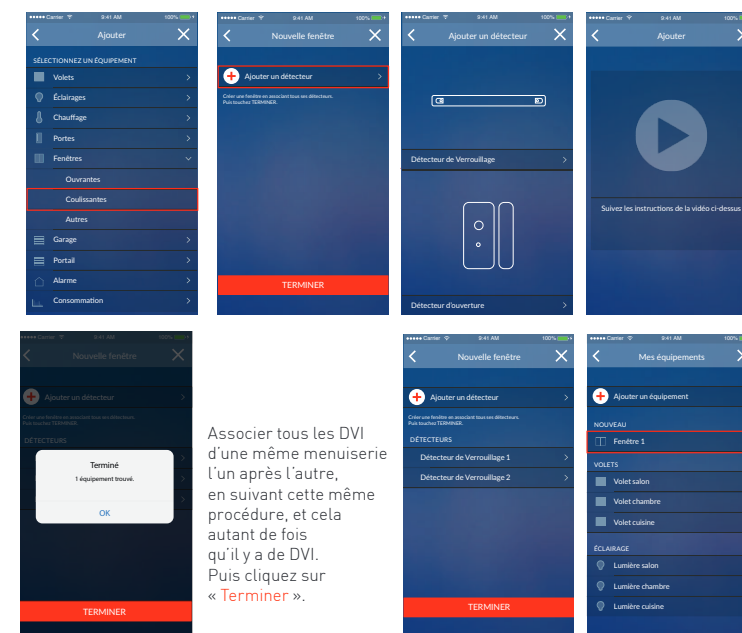
## ASSOCIER UN PRODUIT À L'APPLI K•LINE SMART HOME

- **Une fois connecté à l'appli K•LINE Smart Home sur le smartphone ou la tablette :**
  - Cliquer sur la zone « Réglages » en haut à gauche de l'écran d'accueil, puis sur « Mes équipements ».
  - Cliquer sur « Ajouter un équipement », et sélectionner le type de produit à associer.



La nouvelle ergonomie intègre le catalogue des produits compatibles et des tutos pour vous accompagner pas à pas pour toute nouvelle association.

Exemple : association des Détecteurs de Verrouillage Intégrés sur un coulissant 2 rails 2 vantaux.



Associer tous les DVI d'une même menuiserie l'un après l'autre, en suivant cette même procédure, et cela autant de fois qu'il y a de DVI. Puis cliquez sur « Terminer ».

## PERSONNALISER L'INTERFACE

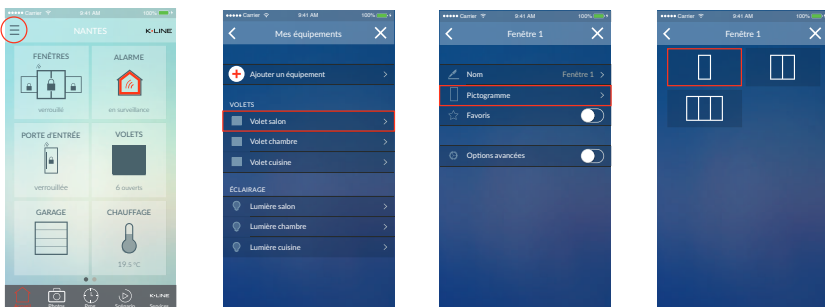
- **Tout produit associé à l'application K•LINE Smart Home peut être personnalisé.**

Pour cela, dans le menu « Réglages » en haut à gauche, accéder à l'ensemble des équipements associés dans la rubrique « Mes équipements ».

Sélectionner le produit à personnaliser.

Il est alors possible de :

- Renommer le produit (ex : chambre Léa, salon, terrasse, etc).
- Lui attribuer un pictogramme représentatif.
- Créer un raccourci directement sur l'écran d'accueil, en activant la fonction « Favoris ».



## PILOTER UN PRODUIT

- Depuis l'écran d'accueil, sélectionner le produit que vous souhaitez piloter. Il suffit alors de cliquer sur l'icône pour :
  - **Commander** l'ouverture à distance d'une Porte à Ouverture à Distance (POD).
  - **Piloter** les occultations, éclairage, porte de garage, chauffage.
  - **Mettre le système d'alarme** en marche ou en arrêt.

## CONSULTER L'ÉTAT D'UN PRODUIT

- **Consulter l'état** des fenêtres, coulissant et/ou porte :
  - **Ouvert ou verrouillé si la menuiserie est équipée d'un DVI**, Détecteur de Verrouillage Intégré.

## LE MODE PHOTO

- D'une extrême simplicité, le mode photo permet de personnaliser l'appli pour un pilotage très intuitif.



LA MAISON INTERACTIVE, AVEC UNE INTERFACE PERSONNALISÉE

Retrouvez les vidéos tutorielles sur :

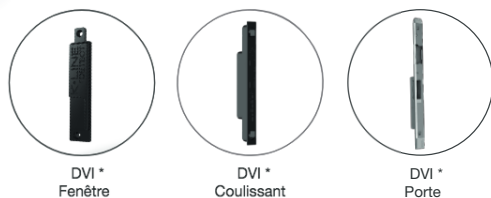
Web [www.k-line.fr](http://www.k-line.fr)

# 3 | FONCTIONNALITÉS : TOUTE LA MAISON DU BOUT DES DOIGTS



K-LINE  
Smart  
Home

## DETECT



DVI \*  
Fenêtre

DVI \*  
Couissant

DVI \*  
Porte

## DÉTECTER



DÉTECTEUR  
D'OUVERTURE

## ALERTER



CENTRALE  
SIRÈNE

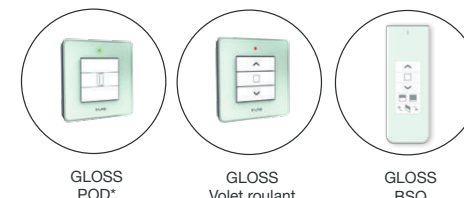
CLAVIER  
TACTILE

## CONNECTER



BOX TYDOM

## PILOT



GLOSS  
POD\*

GLOSS  
Volet roulant

GLOSS  
BSO

## PILOTER



DIGICODE®

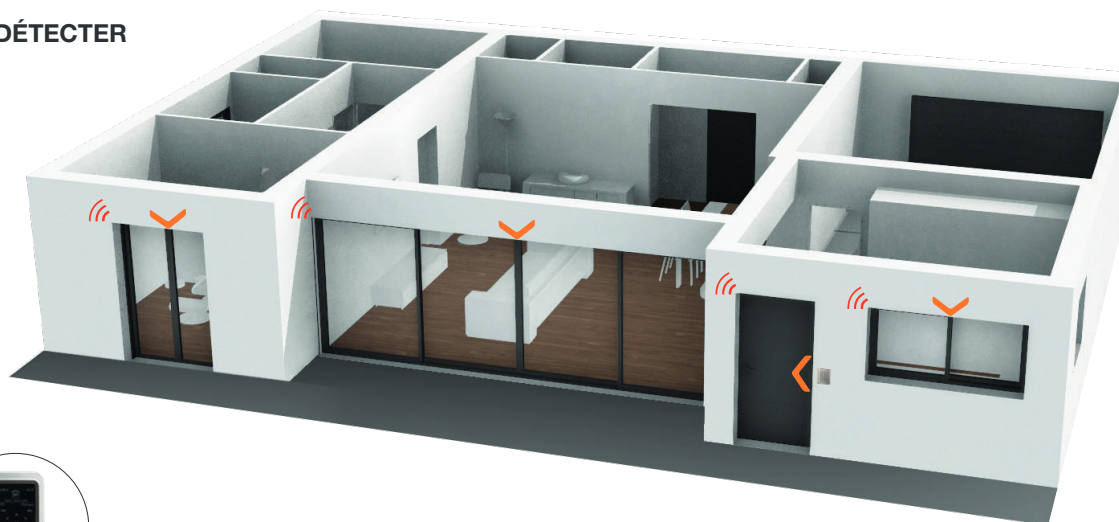
TÉLÉCOMMANDE  
MINI

## SURVEILLER



CAMÉRA

DÉTECTEUR DE FUMÉE



\* DVI : Détecteur de Verrouillage Intégré

\* POD : Porte à Ouverture à Distance

NOUVEAUTÉ



# LA FENÊTRE CONNECTÉE ET SES FONCTIONNALITÉS

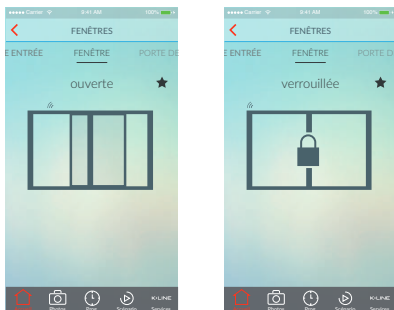
Équiper les menuiseries extérieures de détecteurs de verrouillage est le tout premier pas pour une supervision complète de l'habitat. À tout moment, l'appli K•LINE Smart Home permet d'être informé de l'état des menuiseries : ouvert ou verrouillé.



## LE DVI SUR UN COULISSANT

- En vis-à-vis du DVI, l'aimant est cliqué à l'arrière de la tringle de la crémone.

La position de l'aimant par rapport aux capteurs de détection magnétique traduit ainsi l'état de la menuiserie : **menuiserie ouverte** ou **menuiserie verrouillée**.



### BON À SAVOIR

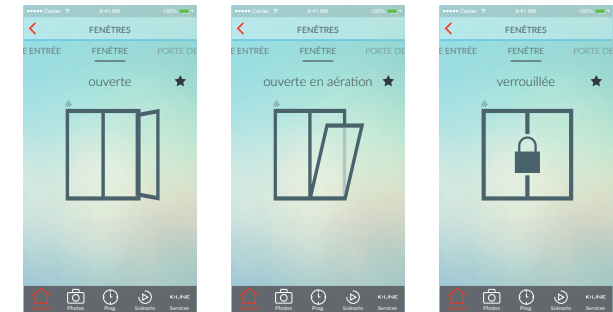
Sur le couissant, quel que soit le nombre de DVI, l'appli remonte une info unique :

- Si au moins 1 des DVI est ouvert → fenêtre ouverte.
- Si TOUS les DVI du couissant sont verrouillés → fenêtre verrouillée.

## LE DVI SUR UNE FRAPPE



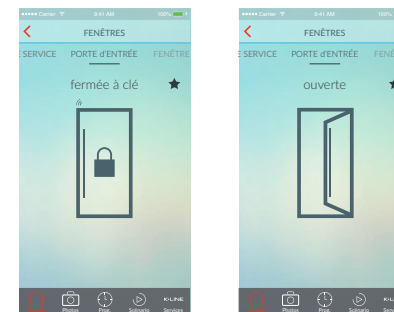
- En vis-à-vis du DVI, l'aimant de forme hexagonale est serti sur la tringle de la crémone. La position de l'aimant par rapport aux capteurs de détection magnétique, traduit ainsi l'état de la menuiserie : **menuiserie ouverte** ou **menuiserie verrouillée**.



## LE DVI SUR UNE PORTE



- Le pêne dormant est détecté par la gâche DVI.
  - Si la porte est fermée à clé → **porte fermée à clé**.
  - Si le vantail de service est ouvert, ou simplement plaqué → **porte ouverte**.



### BON À SAVOIR

En porte d'entrée, l'option DVI est disponible uniquement avec une crémone automatique ou une crémone retour de pêne à clé avec gâche standard.

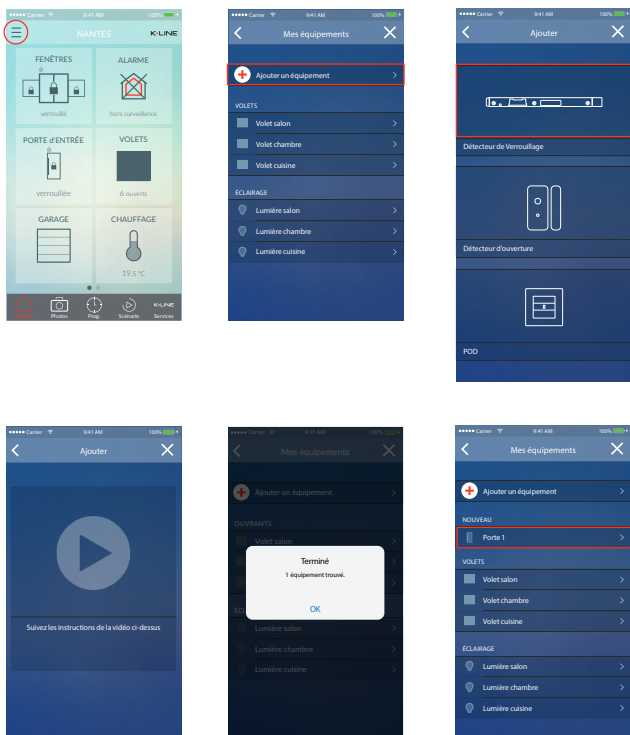




# TOUT CE QUE VOUS DEVEZ SAVOIR SUR LE DVI

## ASSOCIER UN DVI À L'APPLI K•LINE SMART HOME :

Suivez les étapes pas à pas pour associer un DVI de porte à l'appli K•LINE Smart Home.



Une fois que la porte apparaît dans la liste de « Mes équipements », il est alors possible de personnaliser le produit : le nommer, changer le pictogramme associé, créer un raccourci sur l'écran d'accueil (voir pages précédentes).

## « TRUCS ET ASTUCES »

Chaque DVI, en frappe, coulissant ou porte, bénéficie d'une **autonomie de 5 ans** (pour une utilisation normale). Chaque DVI est alimenté par **2 piles type CR2032**.

Le DVI est intégré à la fenêtre, la baie coulissante, la porte, en usine, lors de sa fabrication. Il est indispensable de le commander en même temps que la menuiserie. Aucun DVI ne pourra être ajouté sur une menuiserie existante.

Sur l'écran d'accueil, la tuile FENÊTRES permet, d'un coup d'œil, d'avoir une vision globale de toutes les menuiseries équipées de DVI :



Toutes les menuiseries sont verrouillées.



Au moins 1 menuiserie est ouverte.



Également disponible en gris foncé

**Pour les menuiseries non éligibles au Détecteur de Verrouillage Intégré (DVI), K•LINE propose un Détecteur d'Ouverture (DO).**

Posé en applique sur le châssis, ce DO délivre un message :

« ouvert / fermé »

et permet d'équiper notamment :

- Une porte de service KL-PS.
- Un ouvrant non rectangulaire (cintrés, trapèzes).
- Une porte Grand Trafic KL-GT.
- Un soufflet en manœuvre par loqueteau ou ferme-imposte, ou tout autre châssis hors limites d'utilisation.

## LES OUTILS À VOTRE DISPOSITION

- Un espace dédié K•LINE Smart Home a été créé pour vous accompagner. Retrouvez tous les outils à votre disposition sur [www.k-line.fr](http://www.k-line.fr) :
  - **Les documentations commerciales et techniques** : brochures, vidéo de présentation, notices techniques.
  - **Les vidéos tutorielles.**
  - **Une assistance technique téléphonique.**
  - **La FAQ.**



NOUVEAUTÉ



# K•LINE SMART HOME : LE PACK ALARME

Allez plus loin dans l'exploitation de cette information en connectant les DVI à un pack Alarme K•LINE Smart Home : plus que de la supervision, vous disposez d'une alarme périmétrique !



## COMPOSITION DU PACK ALARME



### 1 CENTRALE SIRÈNE (CS8000 TYXAL+).

#### Son rôle ? CENTRALISER ET ALERTE.

- C'est l'élément essentiel du système d'alarme pour un dialogue permanent avec l'ensemble des produits associés.

En cas d'alarme, elle déclenche sa sirène interne.



### 1 CLAVIER INTÉRIEUR TACTILE (CLT 8000 TYXAL+)





#### Son rôle ? CONFIGURER.

- Ce clavier tactile, via une navigation intuitive, permet de paramétrer aisément l'ensemble du système d'alarme :
  - Activer ou désactiver l'alarme.
  - Créer plusieurs zones de surveillance.
  - Gérer les codes d'accès par zone.
  - Consulter les historiques.



### 2 TÉLÉCOMMANDES MINI

#### Leur rôle ? COMMANDER.

- Cette télécommande porte-clés permet notamment :
  - La mise en marche ou arrêt total du système d'alarme, via les 2 touches  et .
  - L'ouverture à distance d'une Porte à Ouverture à Distance (POD) via la touche .
  - La commande d'un 2<sup>nd</sup> automatisme type portail, porte de garage, volet roulant, éclairage via la touche .

## BON À SAVOIR

Pour mettre votre maison en sécurité, le pack Alarme K•LINE a besoin que la fonction « Détection d'intrusion » soit assurée. Des DVI doivent donc être associés au pack Alarme K•LINE.

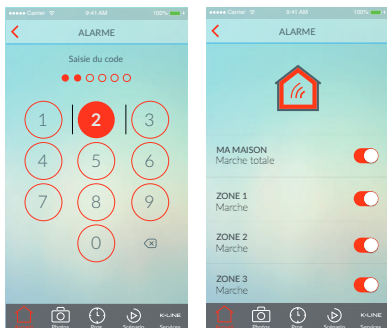
NOUVEAUTÉ



# K•LINE SMART HOME : LE PACK ALARME

## COMMENT ÇA MARCHE ?

### QUAND JE PARS DE CHEZ MOI

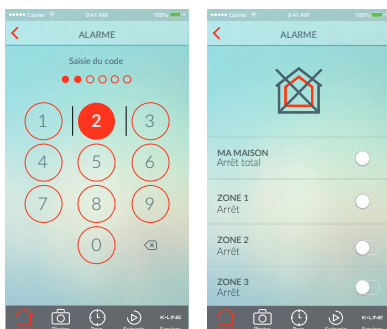


- À distance, j'active mon alarme via mon smartphone grâce à mon code d'accès.
- J'ai un retour d'information me confirmant que mon alarme est activée et que ma maison est sécurisée.
- Si une fenêtre est restée ouverte, la mise en surveillance de la maison pourra être forcée.



- À tout moment, je peux vérifier que ma maison est bien sous surveillance.
- En cas d'intrusion ou d'effraction, un défaut est notifié sur la tuile ALARME :
  - : au moins une menuiserie est ouverte,
  - : ou un défaut est en cours (événement non acquitté, défaut de pile),
  - : ou accès à l'historique des événements.
- Je peux alors agir en conséquence : me rendre chez moi, prévenir un proche, déclencher une caméra intérieure pour visualiser ce qu'il se passe.

### QUAND JE REVENS



- Je désactive mon alarme via mon code d'accès sur le smartphone, ou via la Télécommande Mini.
- Je peux également désactiver mon alarme grâce au Digicode® K•LINE (voir page suivante).

Retrouvez les vidéos tutorielles sur :

Web

[www.k-line.fr](http://www.k-line.fr)

## LES ATOUTS DU PACK ALARME K•LINE

- **Installation simplifiée :**
  - Alarme connectée sans fil.
  - Produits du pack Alarme pré-associés en usine.
  - Le clavier tactile apporte un vrai confort pour la configuration.
- **Une alarme facile à vivre :**
  - Navigation intuitive.
  - Simplicité d'usage au quotidien grâce au smartphone via l'appli K•LINE Smart Home, ou grâce à la Télécommande Mini ou le Digicode® K•LINE.
- **Son prix :**
  - Prix public conseillé (hors coût d'installation) : 820 € TTC.
- **Fiabilité :**
  - Garantie 5 ans\*.
  - Autonomie des piles : jusqu'à 10 ans\*.
- **Une alarme de pro :**
  - Un pack Alarme élaboré en partenariat avec DELTA DORE, expert reconnu du marché.

**BON À SAVOIR**

L'installation du système d'alarme K•LINE ne nécessite pas de qualification spécifique : les DVI sont directement posés en usine, et le pack Alarme est pré-configuré en usine.

## LE DIGICODE®



Posé à l'extérieur de l'habitat, le Digicode® K•LINE fonctionne en radio X3D, sans alimentation électrique. Il permet de commander, en direct sans passer par une box Tydom :

- La mise en marche ou arrêt du système d'alarme.
- Le pilotage d'une POD (Porte à Ouverture à Distance) ou d'un autre automatisme (portail, porte de garage, ...).
- Autonomie jusqu'à 10 ans\*.
- Prix public conseillé : 246 € TTC (hors coût d'installation).

## LA CAMÉRA



La caméra Tycam 1000 est une caméra intérieure connectée, compatible avec l'appli K•LINE Smart Home et la box Tydom 1.0.

Raccordée au secteur, cette caméra intérieure, via l'appli K•LINE Smart Home, permet :

- La surveillance à distance de votre maison à partir de votre smartphone ou tablette.
- L'accès à vos données vidéo avec une connexion cryptée et sécurisée.
- La fonction Live Streaming sans abonnement : surveillance de jour et de nuit 24h/24 et 7j/7.
- Prix public conseillé : 275 € TTC (hors coût d'installation).

\* : dans le cadre d'une utilisation normale des produits.



NOUVEAUTÉ



# K•LINE SMART HOME : LA POD, PORTE À OUVERTURE À DISTANCE

L'appli K•LINE Smart Home, la commande GLOSS et la Télécommande Mini, permettent de contrôler la porte d'entrée de l'intérieur ou à distance.

En condamnant la porte avec la clé, de l'intérieur ou de l'extérieur, l'ouverture électronique est désactivée pour plus de sécurité.



## UNE POD, ÇA CHANGE QUOI ?

### • Pratique :

- Fini le trousseau de clés perdu ou oublié par les enfants ! Le smartphone permet de leur ouvrir la porte à distance.
- Les bras chargés de courses en rentrant à la maison ? J'ouvre la porte à l'avance depuis la voiture.
- Fini les doubles de clés de la maison familiale à gérer ! Chaque membre de la famille peut ouvrir la porte via l'appli K•LINE Smart Home sur son smartphone.

### • Sécurité :

- Pas rassuré de laisser une clé sous le pot de fleurs quand le chauffagiste vient faire l'entretien de la chaudière ? Ouvrez à distance la porte d'entrée dès qu'il arrive, ou créez-lui un code pour un accès grâce au Digicode®.

## QUELLES PORTES SONT ÉLIGIBLES ?

### • L'option « POD » est disponible sur :

- L'ensemble de nos portes monoblocs KL-PM, c'est-à-dire les portes d'entrée des collections Perspective, Contemporaine, Caractère, Prestige et Créative.
- En 1 vantail uniquement (pas de porte 2 vantaux, pas d'imposte, pas de latéral fixe).
- En dormant neuf uniquement, ou en dépose totale.

### BON À SAVOIR

Cette POD est obligatoirement équipée d'une barre de tirage extérieure, et d'une demi-béquille intérieure.

Retrouvez la vidéo de présentation sur :

Web [www.k-line.fr](http://www.k-line.fr)

NOUVEAUTÉ



# K•LINE SMART HOME : LA POD, PORTE À OUVERTURE À DISTANCE

## COMMENT ÇA FONCTIONNE ?

Dès que le système reçoit un ordre électrique, les crochets et panetons de la crémonne se rétractent. L'ouvrant est libéré et la porte s'entrouvre.

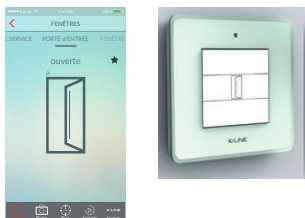
Sur place, la porte est refermée manuellement.

Retrouvez les vidéos tutorielles sur :

Web [www.k-line.fr](http://www.k-line.fr)

## AVEC L'APPLI OU LE POINT DE COMMANDE INTÉRIEUR GLOSS, ON CONNAÎT À TOUT MOMENT L'ÉTAT DE SA PORTE D'ENTRÉE

### • La porte est ouverte :



Il faut alors repousser la porte manuellement pour la refermer.

### • La porte est fermée, condamnée à clé :



L'ouverture électronique à distance est désactivée. Seule la clé permettra d'ouvrir la porte, depuis l'intérieur ou l'extérieur.

### • La porte est fermée :



La POD peut alors être ouverte :

- depuis l'intérieur :
  - par 1 impulsion sur la commande murale GLOSS.
  - par 1 clic sur votre smartphone ou votre tablette.
  - par 1 impulsion sur la Télécommande Mini.
  - avec la poignée intérieure ou la clé.
- depuis l'extérieur :
  - par 1 clic sur votre smartphone ou votre tablette.
  - par 1 impulsion sur la Télécommande Mini.
  - avec la clé.
  - avec le Digicode®.

## UN BUDGET MAÎTRISÉ

- **Option POD en fourniture seule** (hors pose) : 900€ TTC (prix public conseillé).
- Le prix de la barre de tirage est à rajouter au prix de l'option POD.

## LES DIFFÉRENTES COMMANDES

### • La Télécommande Mini



### • Le Digicode® K•LINE



## ET CÔTÉ SÉCURITÉ ?



### • Comment garantir la sécurité au quotidien ?

La serrure motorisée ouvrable à distance équipant la POD est avant tout une serrure automatique bénéficiant de 5 points de verrouillage.



### • Comment désactiver l'ouverture électronique de la POD pour plus de sérénité ?

La POD peut être condamnée à clé, de l'intérieur ou de l'extérieur. L'ouverture électronique sera alors désactivée pour plus de sérénité. Dans ce cas, seule la clé permettra alors d'ouvrir la porte.



### • Comment être sûr que ma POD ne s'ouvre pas lors d'une coupure de courant ?

En cas de coupure de courant, la rétractation électrique des crochets et panetons n'est pas possible : la porte restera donc fermée.

**BON À SAVOIR**

En cas de problème de connexion Internet, ou en cas de coupure de courant, la clé permet toujours de déverrouiller la POD, depuis l'intérieur ou l'extérieur.

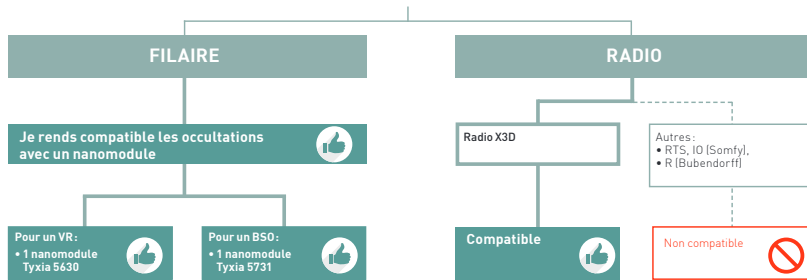




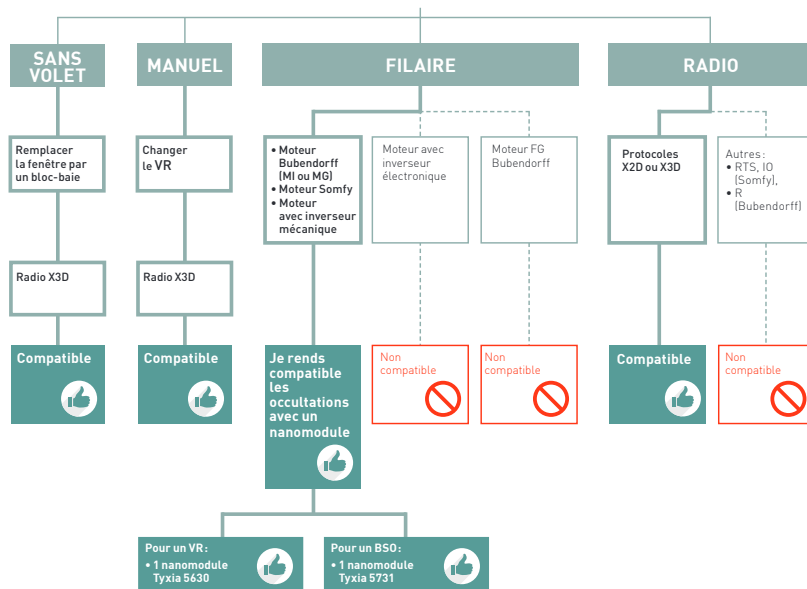
# LES OCCULTATIONS K•LINE SMART HOME

ÉTABLIR LE DIAGNOSTIC DE L'HABITAT  
POUR DÉTERMINER L'INSTALLATION

## MAISON NEUVE



## MAISON EN RÉNOVATION

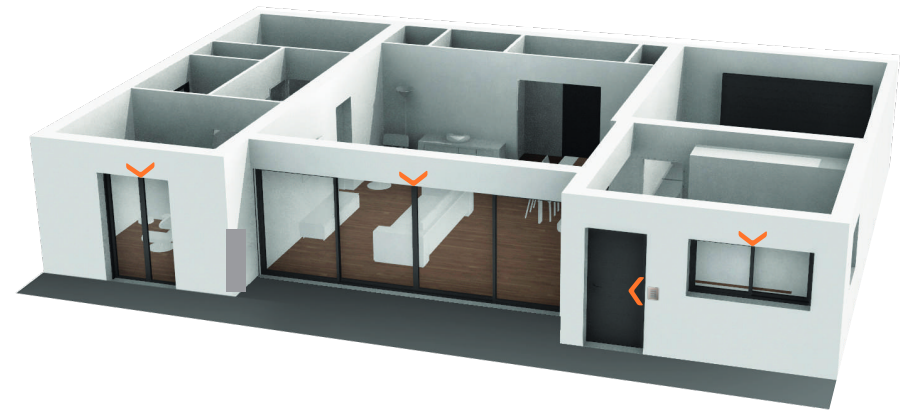


### BON À SAVOIR

Tout volet roulant filaire à commande mécanique du marché peut être rendu compatible avec K•LINE Smart Home. Pour un volet roulant ou un BSO, pensez à nos kits:

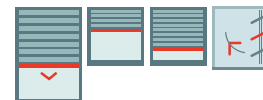
- Un nanomodule Tyxia pour transformer le moteur filaire du volet en radio X3D.
- Un point de commande Gloss adapté pour piloter en local l'occultation.

## LES OCCULTATIONS CONCERNÉES



BLOC-BAIE BSO  
1/2 LINTEAU OU VERTICAL

- Brise-soleil à lames orientables.
- Coffre intégré dans le mur (maçonnerie ou doublage).



BLOC-BAIE CLASSIC

- Coffre à enroulement intérieur.



BLOC-BAIE 1/2 LINTEAU

- Coffre intégré dans le mur (maçonnerie + doublage).





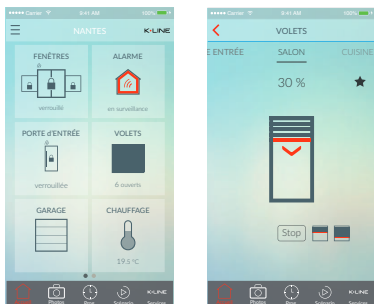
# LES OCCULTATIONS K•LINE SMART HOME

## PILOTER UNE OCCULTATION

### • Sur l'écran d'accueil, cliquer sur l'icône « Volets ».

Le volet roulant précédemment associé « Volet 1 » apparaît alors dans la liste des occultations.

En cliquant sur « Volet 1 », il est alors possible de piloter le volet roulant de son smartphone ou de sa tablette :

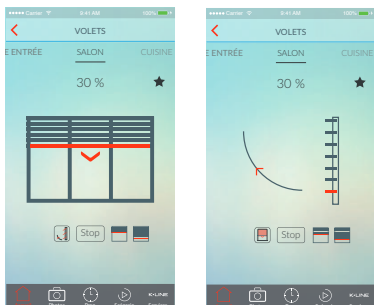


### BON À SAVOIR

Dès la 1<sup>ère</sup> occultation associée, un groupe « Total » est systématiquement créé.

### • Cas du BSO :

La gestion de l'orientation des lames apparaît en plus des fonctions montée / descente du tablier.



### • Chaque bloc-baie K•LINE compatible K•LINE Smart Home est commercialisé en standard avec son point de commande GLOSS.



Point de commande individuel GLOSS mural.



Point de commande GLOSS GROUP mural (option).



Point de commande individuel GLOSS portatif.



Point de commande individuel GLOSS BSO portatif, avec orientation.

## LE DFR, DÉTECTEUR DE FUMÉE RADIO : POUR INTÉRAGIR AVEC LES OCCULTATIONS



Pour réduire les risques d'incendie, tous les logements doivent être équipés de Détecteurs Avertisseurs Autonomes de Fumée (DAAF) depuis mars 2015 (décret d'application n°2011-36 du 10/01/2011).

Pour plus de sécurité, optez pour le **DFR, le Détecteur de Fumée Radio, connecté.**

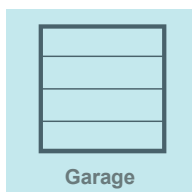
### • Le principe :

- Il alerte en cas de détection de fumée.
- En cas de détection de fumée, il déclenche automatiquement l'ouverture des occultations K•LINE motorisées radio X3D, offrant ainsi un point de fuite en cas de coupure de courant.

### • Ses atouts :

- Simplicité d'association avec les occultations K•LINE Smart Home.
- Jusqu'à 10 ans d'autonomie.
- Prix public conseillé : 91 € TTC (hors coût d'installation).

# 4 | AUTRES FONCTIONS



Garage

## • BÉNÉFICES

Permettre à l'utilisateur d'ouvrir et de fermer sa porte de garage à distance à partir de son smartphone ou tablette via l'appli **K•LINE Smart Home**.

## • TECHNOLOGIE

Nécessite l'installation d'un récepteur à contact sec impulsif Tyxia 4620.

Peut être associé à une Télécommande Mini ou à une télécommande porte-clés 4 voies Tyxia 1410.

## • POINT DE VIGILANCE

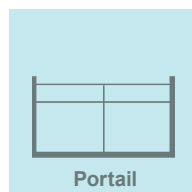
S'agissant d'un contact sec, il n'y a pas de retour d'information possible sur son smartphone.

Le récepteur Tyxia 4620 et la télécommande Tyxia 1410 sont commercialisés par Delta Dore.



Tyxia 4620 Tyxia 1410 Télécommande Mini

Pour toute information supplémentaire, veuillez contacter votre interlocuteur Delta Dore au 0 892 682 070.



Portail

## • BÉNÉFICES

Permettre à l'utilisateur d'ouvrir et de fermer son portail à distance à partir de son smartphone ou tablette via l'appli **K•LINE Smart Home**.

## • TECHNOLOGIE

Nécessite l'installation d'un récepteur à contact sec impulsif Tyxia 6410 (adapté à un usage extérieur).

Peut être associé à une Télécommande Mini ou à une télécommande porte-clés 4 voies Tyxia 1410.

## • POINT DE VIGILANCE

S'agissant d'un contact sec, il n'y a pas de retour d'information possible sur son smartphone.

Le récepteur Tyxia 6410 et la Télécommande Mini sont commercialisés par Delta Dore.



Tyxia 6410 Tyxia 1410 Télécommande Mini

Pour toute information supplémentaire, veuillez contacter votre interlocuteur Delta Dore au 0 892 682 070.



Éclairages

## • BÉNÉFICES

Gestion et pilotage de l'éclairage de sa maison directement de son smartphone ou tablette grâce à l'appli **K•LINE Smart Home**.

Simulation de présence contrôlable à distance.

## • TECHNOLOGIE

Nécessite l'installation d'un récepteur-interrupteur Tyxia 6610 pour une lampe d'appoint.

Nécessite l'installation d'un récepteur Tyxia 5610 (sans variation d'intensité) ou Tyxia 4840 (avec variation d'intensité) pour un plafonnier ou une applique.

## • POINT DE VIGILANCE

Pour une variation d'intensité, il faut veiller à ne pas combiner le variateur du récepteur avec le variateur intégré de la lampe.

Les récepteurs Tyxia 6610, 5610 et 4840 sont commercialisés par Delta Dore.



Tyxia 6610 Tyxia 5610 Tyxia 4840

Pour toute information supplémentaire, veuillez contacter votre interlocuteur Delta Dore au 0 892 682 070.



Chauffage

## • BÉNÉFICES

Permettre à l'utilisateur de piloter à distance son mode de chauffage directement de son smartphone ou tablette via l'appli **K•LINE Smart Home** : allumer, éteindre ou faire varier la température intérieure, pièce par pièce.

Associée à une régulation, elle diminue les consommations d'énergie jusqu'à 25%.

Fonction idéale pour adapter le chauffage au mode de vie des occupants.

## • TECHNOLOGIE

Radio X3D

Des solutions ont été développées pour pouvoir s'adapter aux différents types d'installation en neuf ou en rénovation.

Des partenariats ont été mis en place pour répondre au mieux aux exigences du marché :

- Pompe à chaleur,
- Chaudière,
- Radiateur électrique,
- Poêle à granulés,
- Plancher chauffant.

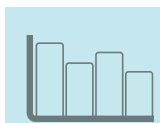
Pour toute information supplémentaire, veuillez contacter votre interlocuteur Delta Dore au 0 892 682 070.

# AUTRES FONCTIONS



# 5

# TECHNOLOGIE ET SÉCURITÉ



## Consommation

### • BÉNÉFICES

Mesurer et afficher les consommations d'énergie réelles pour encourager les bons comportements.

### • TECHNOLOGIE

Indicateurs de consommation d'énergie obligatoire en RT2012 (Art. 23).

Et disponible sur l'appli **K•LINE Smart Home**.

### • POINT DE VIGILANCE

Indicateurs strictement informatifs.

### • INFORMATIONS SUR LA CONSOMMATION RÉELLE

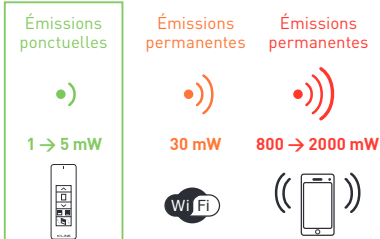


## AUTONOMIE



Grâce à une technologie radio X3D, la plupart de nos produits affichent une autonomie de 10 ans.

## SANTÉ



## TECHNOLOGIE RADIO



868 MHz

La fiabilité de la fréquence radio 868 MHz évite tout risque de perturbation.



Augmentation de la portée initiale par la répartition du signal radio sur chaque récepteur (maillage).



→100 m

Grande portée de 100 m en champ libre entre un émetteur et un récepteur ou entre 2 récepteurs associés en réseau maillé.



Transmission numérique sécurisée.



Retour d'information sur les commandes directionnelles.



Garde en mémoire les paramètres définis en cas de coupure de courant prolongée.



## Agenda

- Le mode **Agenda** permet de planifier l'activation de scénarios selon le mode de vie de chacun, de manière à programmer la bonne ambiance au bon moment :

La maison s'adapte au rythme de vie des occupants.

Chaque scénario est matérialisé par un point de couleur sur l'agenda de la semaine.

Ex. Activation du scénario « Réveil », à 6h15 du lundi au vendredi, et à 8h00 le week-end.



## Réglages

- Le mode **Réglages** permet d'accéder à des fonctions spécifiques :

- Sauvegarder, partager ou récupérer une configuration existante / réinitialiser l'installation.
- Gérer différents niveaux d'accès / codes d'accès installateur ou utilisateur.
- Accéder aux fonctions de maintenance.

## L'ALARME = UNE FIABILITÉ ÉPROUVÉE



Fonction anti-brouillage intégrée pour sécuriser la liaison radio. Bi-fréquence radio : 868.30 et 868.95 MHz.

## LE « HOME CLOUD » = SÉCURITÉ DES DONNÉES



Toutes les données personnelles sont stockées directement en local dans la box Tydom 1.0, et non pas sur un serveur Internet extérieur.

## LE « ROLLING CODE » = SÉCURITÉ CONTRE LES PIRATAGES



Le protocole radio X3D est sécurisé par un code tournant. Il est donc impossible de scanner le message radio émis, et de ré-émettre le même signal. Cette technologie empêche la prise de contrôle de la box.

Découvrez l'univers de la maison connectée K•LINE  
et retrouvez la vidéo de présentation de l'appli sur :

[www.k-line.fr](http://www.k-line.fr)



Téléchargez l'appli K•LINE Smart Home  
**GRATUITE** et **SANS ABONNEMENT**



Document non contractuel - NeufVIS F - art. 805 - Février 2016 - Crédit photos : Fotolia, Vincent Barraud, Guel Amiel, DIBRE DESIGN, Denis Dore, Studio Carner

K•LINE - CS 40129 - 85501 Les Herbiers cedex

02 51 66 70 00 

 [www.k-line.fr](http://www.k-line.fr)

